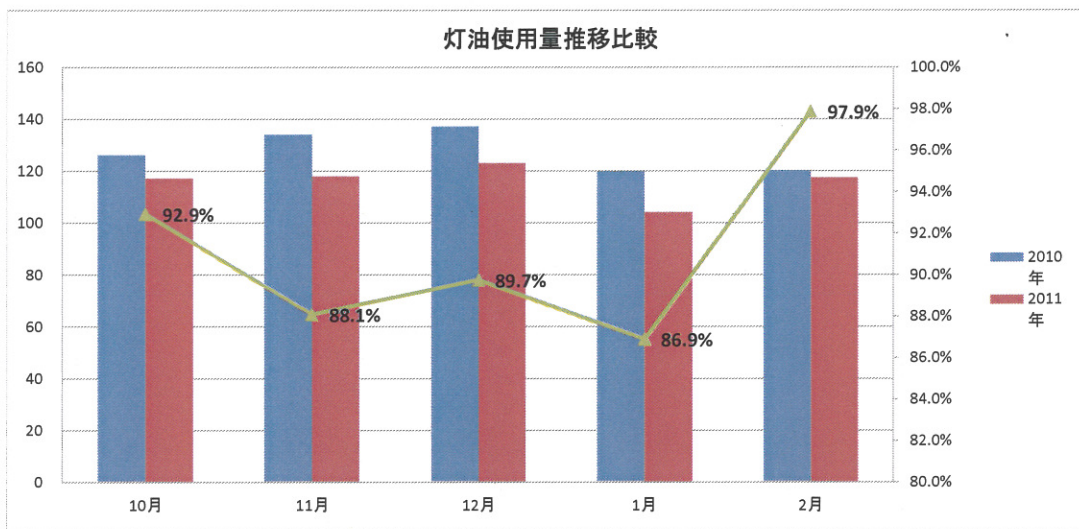


資料1

灯油使用量推移比較(1日当たり平均使用量)

(単位: %) (2010年10月~2011年2月) (2011年10~2012年2月)

月	2010年	2011年	増減率	削減率	改善率 (熱効率)
10月	126	117	92.9%	7.1%	107.6%
11月	134	118	88.1%	11.9%	113.5%
12月	137	123	89.7%	10.3%	111.4%
1月	120	104	86.9%	13.1%	115.1%
2月	120	117	97.9%	2.1%	102.2%
平均	127	116	90.9%	9.1%	110.0%



灯油使用量推移比較(売上原単位比較: 売上十万円あたり)

(2010年10月~2011年2月) (2011年10~2012年2月)

月	2010年	2011年	増減率	削減率	改善率 (熱効率)
10月	76.80	63.69	82.9%	17.1%	120.6%
11月	83.06	72.47	87.2%	12.8%	114.6%
12月	80.97	69.34	85.6%	14.4%	116.8%
1月	83.27	70.12	84.2%	15.8%	118.8%
2月	91.95	80.33	87.4%	12.6%	114.5%
平均	82.66	70.62	85.4%	14.6%	117.1%

